

Washington Village[®]

憧れを、かたちに。

優れた住宅は、こころを豊かにします。
時の流れとともに情緒を育み、人の憧憬となるのだと、私たちは思います。



*画像は参考イメージです。

三井ホームは、お客様のこころの中にある「憧れ」を、
経年優화에根ざした思想で、ひとつひとつ丁寧にかたちにしていきます。
家への誇りや愛着、その街で暮らす価値や喜びは、時を経るほどに深まっていきます。

住まうほどに美しく、街の豊かさも築いていく。
発想と挑戦心をいつも新たに、私たちは人のよりよい暮らしや営みへとステージを上げ、
社会につぎの憧憬をつくっていきます。



三井ホーム

MITSUI HOME

参考プラン Reference plan



視界や気持ち広がるうれしさ。

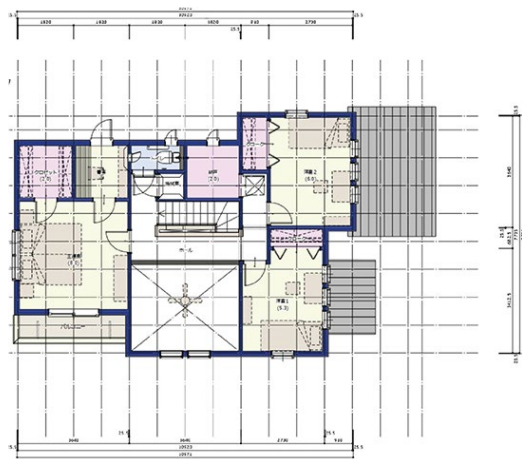
吹き抜けの最大の魅力は、なんといってもその開放感。階段や2階ホールを取り込み、立体的な空間演出で視線の抜けをつくれれば、その効果は一層高まります。

上から光が部屋中に届く喜び。

吹き抜けの大きな壁を活かし、一面を窓にすることで、冬でも部屋中に光を採り入れることが可能。高窓や天窓により、北側でも明るさを確保できます。

自然に気軽につながれる楽しさ。

スタディーコーナーや室内窓など、プランしだいで、1階と2階の距離感をぐっと縮めることができ、安心感や心地よさが深まります。



●上記プランは一例です。プランはお客様が自由に決定できます。

物件概要

- 間取り：4LDK+ビルトインガレージ
- 1階床面積：78.47m²(23.73坪)
- 延床面積：137.26m²(41.52坪)
- 2階床面積：58.79m²(17.78坪)

参考価格

- 建物本体価格(税込)：4,247万円(外構工事費・屋外給排水工事費 別途)

*敷地・地盤調査結果次第で基礎形状が変更となり、追加費用が発生する場合は、配置変更を必要とする場合がございます。予めご了承の上ご参考下さい。

■お問い合わせ(受付時間/10:00~18:00)

0120-71-5531

建設業許可番号：国土交通大臣(特-29)第8030号
宅地建物取引業者免許番号：国土交通大臣(11)第2531号
(一社)日本ツーバイフォー建築協会

〒658-0015
神戸市東灘区本山南町8-6-26 東神戸センタービル3F TEL：078-451-1431



三井ホーム

mitsuihome

三井ホーム



<https://www.mitsuihome.co.jp/>

