

Washington Village 「ゲミュートリツヒ」という言葉。

それは“居心地の良い、くつろいだ気分”という意味で、
住まいの理想を表現する言葉です。



*画像は参考イメージです。

寒さが厳しい国では高断熱・高气密の住まいが求められます。

窓まわりの高性能断熱樹脂サッシと日射しを制御する外付けブラインドの組み合わせで、
合理的に風や太陽光などの自然エネルギーを取り入れます。

さらに環境先進国では自然素材を多く取り入れます。安心の自然塗料や完全無垢材の床材などがその代表です。

これらのすべては、なにより家族の健康を守ることを大切に考えることから生まれています。
私どもオスモ&エーデルはこのような考え方をカタチにしてご提案させていただいています。



夫婦のための美しい家

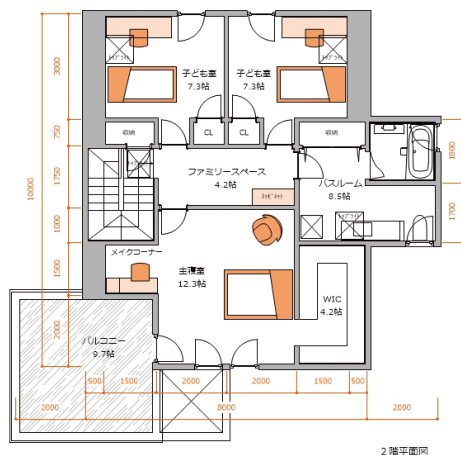
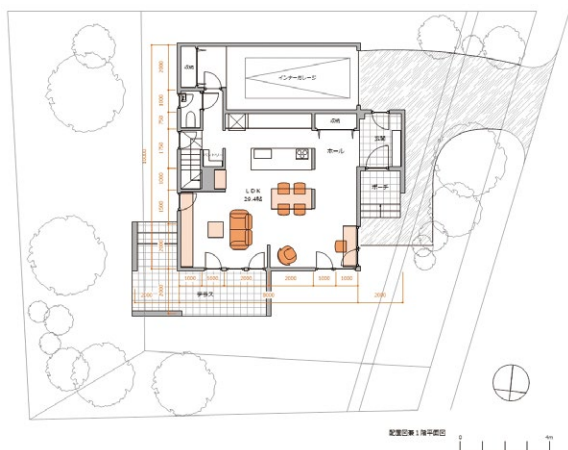
ご家族が健康で楽しく暮らしていただくために、なによりご夫婦が仲良く充実した時間をすごせる家を考えました。

ゾーニングの明確な家

1階をパブリックな空間、2階をプライベートな空間と明確に区分することでご家族の大切なプライバシーを守ります。

キッチンとバスルームが中心の家

1階はキッチンが中心の広々としたワンルーム空間とし、2階はバスルームを大きく確保することで、日常の家事を楽しく効率的に行っていただくことができます。



●上記プランは一例です。プランはお客様が自由に決定できます。

物件概要

- 間取り：3LDK+ビルトインガレージ
- 延床面積：163.88m²(49.57坪)

- 1階床面積：85.00m²(25.71坪)
- 2階床面積：78.88m²(23.86坪)

参考価格

- 建物本体価格(税込)：5,210万円(外構工事費・屋外電気給排水工事費・設計料 別途)

*敷地・地盤調査結果次第で基礎形状が変更となり、追加費用が発生する場合や、配置変更を必要とする場合がございます。予めご了承の上ご参考下さい。

■お問い合わせ(受付時間/平日10:00~18:00・土日休み)

 0120-72-1012

建設業許可番号：国土交通大臣(特-26)第25726号
宅地建物取引業者免許番号：兵庫県知事(1)第350428号
(一社)日本ツーバイフォー建築協会

〒673-1111 兵庫県三木市吉川町上荒川748-6 TEL: 0794-72-1733

暮らしの理想をドイツから
 OSMO & EDEL

オスモ&エーデル



<https://osmo-edel.jp/>

